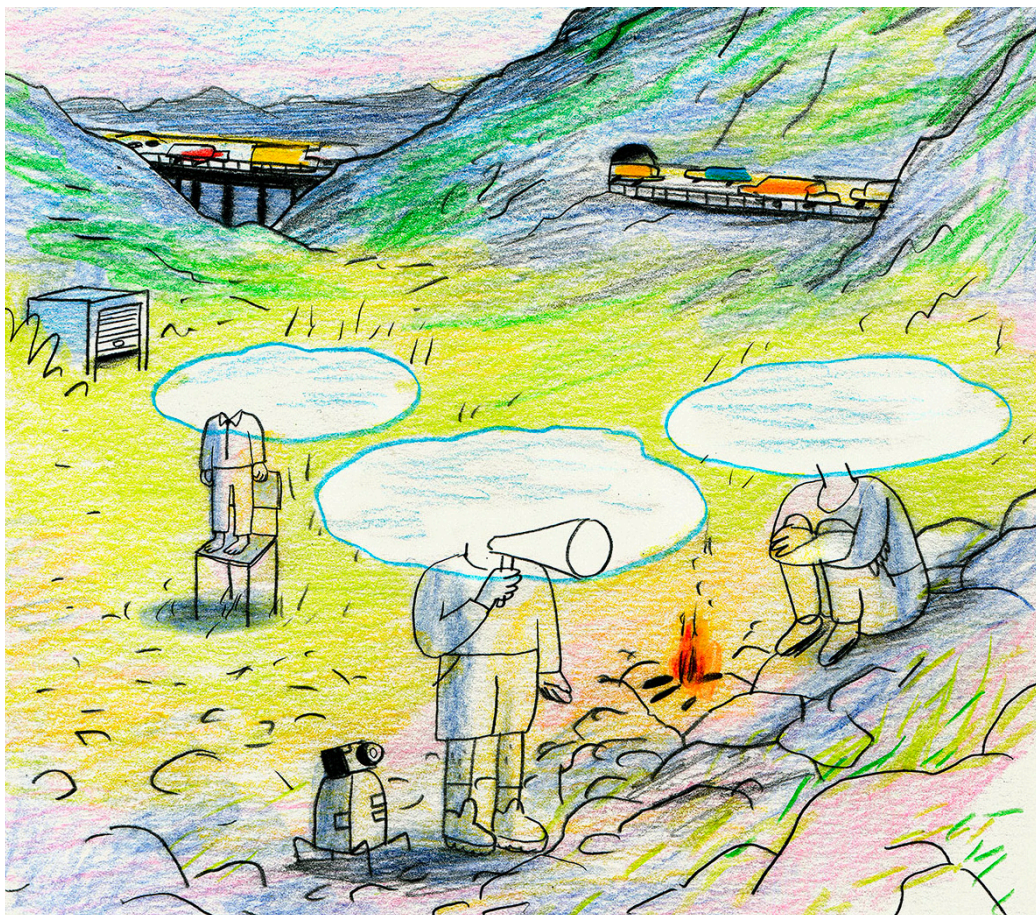


# LA NUIT PEUT TOMBER À TOUT MOMENT

FICTION RADIOPHONIQUE  
DE CHRISTOPHE RAULT

ÉCOUTE COLLECTIVE  
DIM 2, SAM 8 ET DIM 23 JUIN DANS LE PAYS DE MONTBÉLIARD



ENTRÉE LIBRE SUR RÉSERVATION



# LA NUIT PEUT TOMBER À TOUT MOMENT

*La nuit peut tomber à tout moment* est une fiction radiophonique qui nous plonge avec humour dans un récit de solitudes partagées, au cœur d'un monde qui semble trop moderne et trop rapide. Adapté du spectacle *Zoo - Petit éloge de l'imperfection* de Jean Le Peltier, ce podcast, réalisé par Christophe Rault, nous emmène dans les montagnes auprès des lacs Roberts où se croisent trois personnages. Jean-Jean, mal à l'aise dans les interactions humaines, dialogue avec Pedro, son assistant personnel. Gioia, dyscalculique, se sent dévalorisée et doute de ses capacités intellectuelles dans une société où les mathématiques font office de gradient de l'intelligence. Grégoire, un technicien télécom en fin de carrière, est submergé par la disparition de son entreprise au profit d'une organisation autour de la « tâche » et du « défi individuel ». Tous les trois vont tisser des liens aussi inattendus que poétiques.

Second prix dans la catégorie « fiction radiophonique » du Grand Prix Nova - Festival International de fictions radiophoniques.

Nommé dans la catégorie « fiction » des prix radiophoniques Europa, Paris Podcast Festival, Italia, Phonurgia Nova, UK Drama Festival.

**Production :** MA scène nationale – Pays de Montbéliard / **Avec le soutien de :** L'Onda – Office national de diffusion artistique dans le cadre du dispositif Écran vivant.

## CHRISTOPHE RAULT

Christophe Rault est ingénieur du son, réalisateur radio, artiste sonore et musicien. Il cofonde Arte Radio en 2001 et la structure de production de podcasts Babelfish en 2016. Il est lauréat de plusieurs prix (Europa, Longueur d'Ondes, SCAM France et Belgique).

## DATES DES SÉANCES :

- Dim 2 juin à 16h** Mairie de Badevel – 16 Grande Rue , 25490 Badevel  
**Sam 8 juin à 14h** Médiathèque – 2 Ter Rue du Lomont, 25310 Blamont  
**Dim 23 juin à 11h** Ancienne école maternelle publique Mésanges - 8 Rue des Combes, 25420 Voujeaucourt

**ENTRÉE LIBRE SUR RÉSERVATION :**  
[billetterie@mascene.eu](mailto:billetterie@mascene.eu) / 0 805 710 700

MA scène nationale – Pays de Montbéliard est subventionnée par le ministère de la Culture – DRAC Bourgogne-Franche-Comté, Pays de Montbéliard Agglomération, la Ville de Montbéliard, la Ville de Sochaux, la Région Bourgogne-Franche-Comté, le Conseil Départemental du Doubs et reçoit le soutien de la Caisse d'Allocations Familiales du Doubs. Avec le soutien de L'Onda – Office national de diffusion artistique dans le cadre du dispositif Écran vivant. N° de licences d'entrepreneur de spectacles : L-R-20-6393 / L-R-20-6394 / L-R-20-6395 L-R-20-6396 / L-R-20-6397 N° Siret : 778 330 399 000 24 / Code NAF : 90.01 Z  
Numéro de TVA intracommunautaire : FR31 778 330 399 / Ne pas jeter sur la voie publique / Crédit photo : Noémie Marsly